



art metal

08 PHENIX

F.P.H. Art Metal Sp.j.

Ul. Jabłoniowa 124, 83-331 Łapino Kartuskie, Poland
Tel. 0048 58 681 80 78, Fax: 0048 58 681 80 64
www.art-metal.pl e-mail: biuro@art-metal.pl

Budowa:

Oprawa składa się z korpusu(1) w którym mocowana jest podstawa(2). Na podstawie(2) zamocowany jest aparat zapłonowy(3) i oprawka(4). W oprawce osadzone jest źródło światła (5). Podstawa(2) oraz źródło światła(5) przykryta jest odbłyśnikiem(6). Całość znajduje się wewnątrz klosza(7) osadzonego w korpusie(1) i zamkniętego od góry pokrywą dekoracyjną(8). Połączenie klosza(7) z korpusem(1) i pokrywą (8) zabezpieczone jest uszczelkami(9).

Sposób montażu:

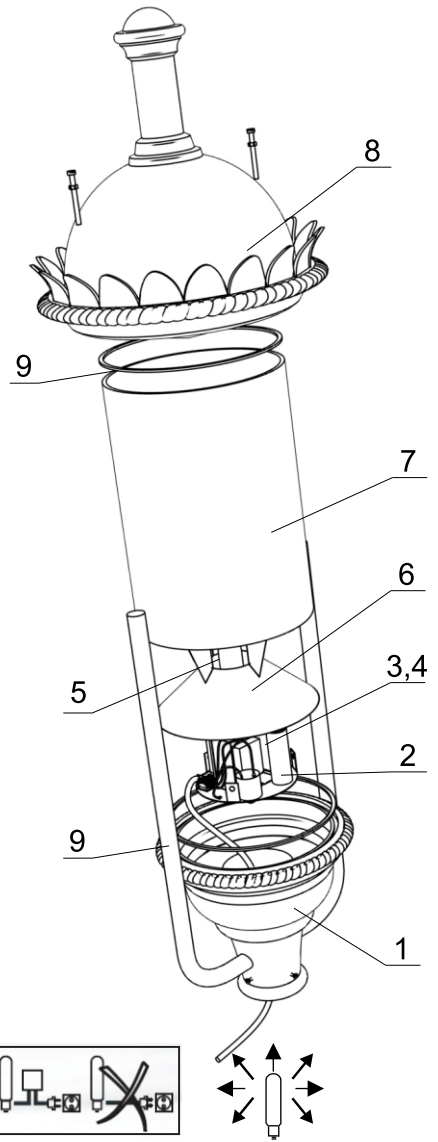
- Korpus(1) ustawić na słupie lub wysięgniku, zamocować dociskając śruby mocujące.
- Wyprowadzić kable elektryczne, podłączyć do aparatu zapłonowego oprawy(3).

*) - Zamocować podstawę(2) w korpusie(1).

- Zamocować źródło światła(5).
- Zamocować odbłyśnik(6).

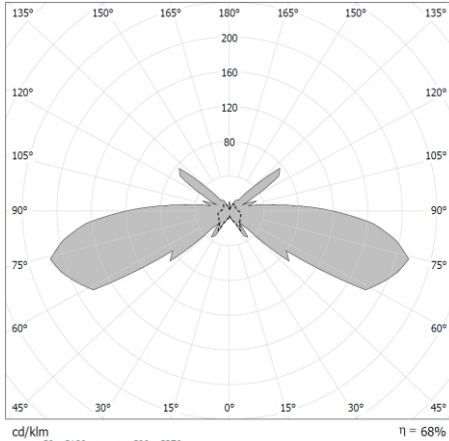
*) - Zamocować uszczelkę(9) i klosz(7).

- Zamocować pokrywę dekoracyjną (8) i zabezpieczyć śrubami mocującymi.



W przypadku dostawy skompletowanych lampionów etapy montażu oznaczone *) są pomijane (są zrealizowane już w trakcie prefabrykacji)

DANE TECHNICZNE:



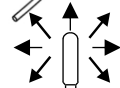
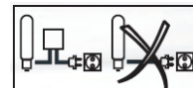
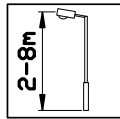
Krzywa rozsyłu światłości (biegunowo)

Zasilanie: ~230/50Hz

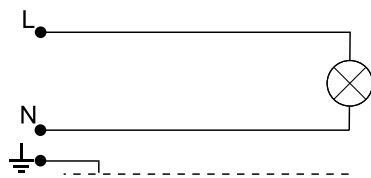
kl. Ochronności: I

IP65 - część elektryczna

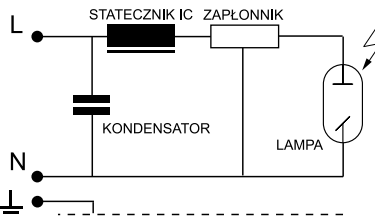
IP65 - część optyczna



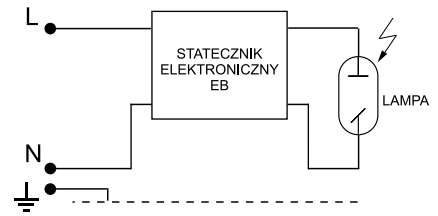
SCHEMATY ELEKTRYCZNE:



1. Żarowe / energooszczędne źródło światła



2. Sodowe / metalohalogenkowe źródło światła



3. Sodowe / metalohalogenkowe źródło światła

Symbol oprawy	Typ źródła	Oprawka	Waga [kg]	Pn [W]		Wymiary oprawy
				IC	EB	
08MH-70W	MH/HSI/HPI	E27	13,7	81	78	
08MH-100W	MH/HSI/HPI	E27	14,2	114	109	
08MH-150W	MH/HSI/HPI	E27	14,9	169	164	
08S-70W	WLS/SHP/SON	E27	13,7	81	78	
08S-100W	WLS/SHP/SON	E40	14,3	114	109	
08S-150W	WLS/SHP/SON	E40	15,0	169	164	
08Z-E/Z	Żarówka / świetlówka kompaktowa	E27	12,2	Maks. 60		

UWAGA !! W poszczególnych seriach produkcyjnych waga oprawy może ulec niewielkim zmianom.

