



art metal

19 LUMINA

F.P.H. Art Metal Sp.j.

Ul. Jabłoniowa 124, 83-331 Łapino Kartuskie, Poland
Tel. 0048 58 681 80 78, Fax: 0048 58 681 80 64
www.art-metal.pl e-mail: biuro@art-metal.pl

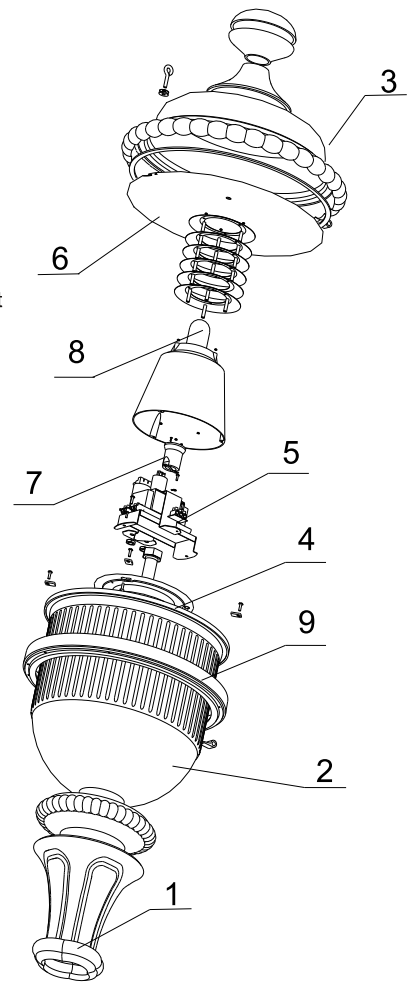
Budowa:

Oprawa składa się z podstawy(1) do której mocowany jest klosz(2). Klosz mocowany jest za pomocą dysku dociskowego (9) i śrub. Na kloszu mocowana jest pokrywa(3). Do podstawy wewnątrz klosza mocowany jest stelaż(4) z aparatem zapłonowym(5). Nad aparatem umieszczony jest odbłyśnik(6). Bezpośrednio pod odbłyśnikiem znajduje się oprawka ceramiczna(7) z źródłem światła(8).

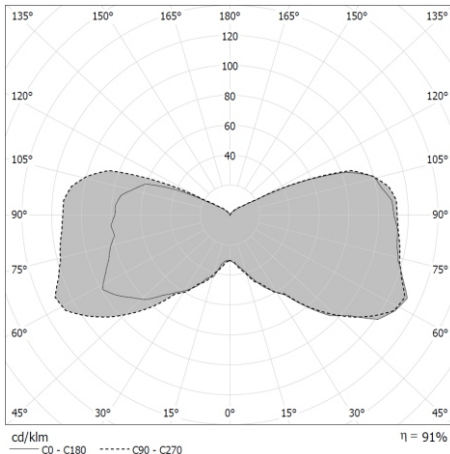
Sposób montażu:

- *) -Do stelażu(4) zamocować aparat zapłonowy(5)
- *) -Stelaż zamocować wewnątrz pokrywy(3)
- Zamocować odbłyśnik(6) i oprawkę do stelażu(7)
- Zamocować źródło światła(8)
- Zamocować klosz(2) do podstawy(1)
- Zamocować pokrywę(3) do klosza(2)
- Ustawić oprawę na słupie - skrecić śrubami mocującymi.

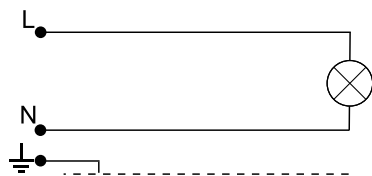
W przypadku dostawy skompletowanych lampionów etapy montażu oznaczone *) są pomijane (są zrealizowane już w trakcie prefabrykacji)



DANE TECHNICZNE:



Krzywa rozsyłu światłości (biegunowo)



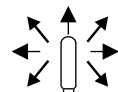
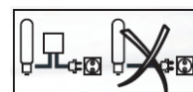
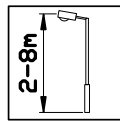
1. Żarowe / energooszczędne źródło światła

Zasilanie: ~230/50Hz

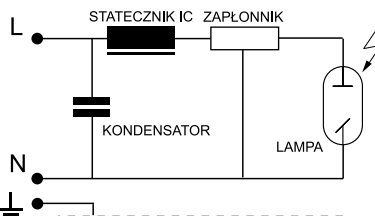
kl. Ochronności: I

IP65 - część elektryczna

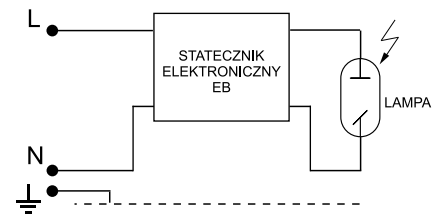
IP65 - część optyczna



SCHEMATY ELEKTRYCZNE:



2. Sodowe / metalohalogenkowe źródło światła



3. Sodowe / metalohalogenkowe źródło światła

Symbol oprawy	Typ źródła	Oprawka	Waga [kg]	Pn [W]		Wymiary oprawy
				IC	EB	
19MH-70W	MH/HSI/HPI	E27	12,9	81	78	<p>Pole nawiewu A = 0,22m²</p> <p>H/D 900/460</p>
19MH-100W	MH/HSI/HPI	E27	13,0	114	109	
19MH-150W	MH/HSI/HPI	E27	13,8	169	164	
19S-70W	WLS/SHP/SON	E27	13,1	81	78	
19S-100W	WLS/SHP/SON	E40	13,2	114	109	
19S-150W	WLS/SHP/SON	E40	13,9	169	164	
19Z-E/Z	Żarówka / świetlówka kompaktowa	E27	11,6	Maks. 60		

UWAGA !! W poszczególnych seriach produkcyjnych waga oprawy może ulec niewielkim zmianom.

