



art metal

10B OPAL

F.P.H. Art Metal Sp.j.

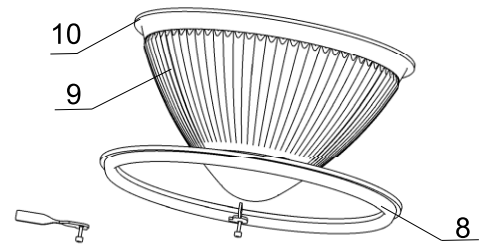
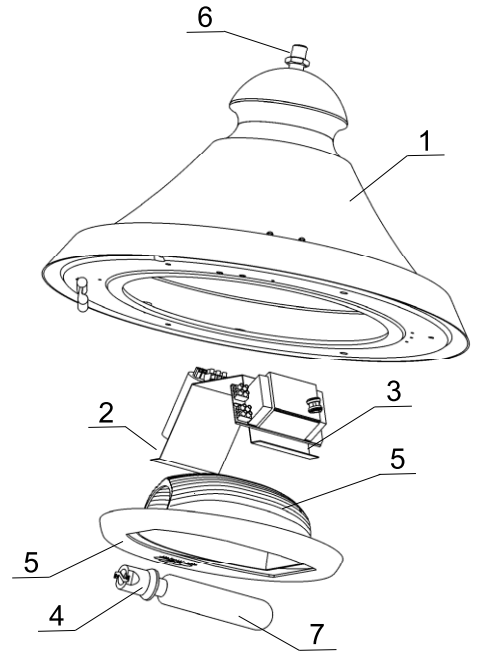
Ul. Jabłoniowa 124, 83-331 Łapino Kartuskie, Poland
Tel. 0048 58 681 80 78, Fax: 0048 58 681 80 64
www.art-metal.pl e-mail: biuro@art-metal.pl

Budowa:

Oprawa składa się z korpusu(1), wewnątrz którego umieszczony jest aparat zapłonowy(3). Aparat mocowany jest na podstawie przymocowanej do odbłyśnika ODB-10 (5) i wraz z nim montowana na zawiasie do korpusu. Oprawka(4) zamocowana jest wraz z źródłem światła(7) wewnątrz odbłyśnika. Do korpusu(1) za pomocą śrub i pierścienia dociskowego(8) mocuje się klosz(9) z uszczelką(10). Oprawa mocowana jest za pomocą śruby (6) z gwintem M20, umieszczonej na jej szczycie.

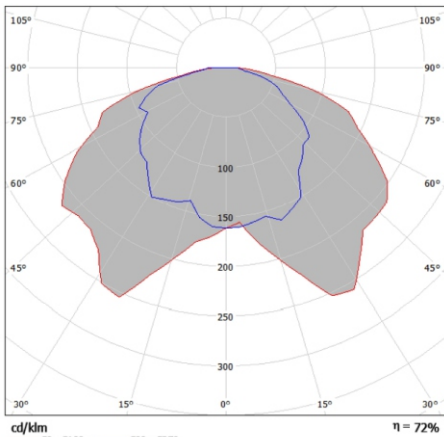
Sposób montażu:

- *) - Do podstawki(2) zamocować aparat zapłonowy(3)
- W oprawce(4) umieścić źródło światła(7).
- Podłączyć instalację elektryczną z aparatem zapłonowym(3) oprawy.
- Do korpusu(1) zamocować za pomocą śrub i zawiasów, odbłyśnik walcowy(5) wraz z aparatem zapłonowym(3).
- Dokręcając śruby z zapinkami (11), zamocować uszczelkę(10), pierścień(8) i klosz(9).



W przypadku dostawy skompletowanych lampionów etapy montażu oznaczone *) są pomijane (są zrealizowane już w trakcie prefabrykacji)

DANE TECHNICZNE:



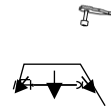
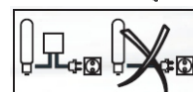
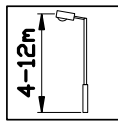
Krzywa rozsyłu światłości (biegunowo)

Zasilanie: ~230/50Hz

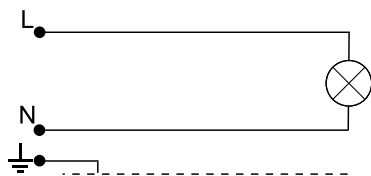
kl. Ochronności: I

IP66-część elektryczna

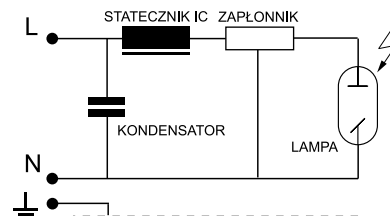
IP66 -część optyczna



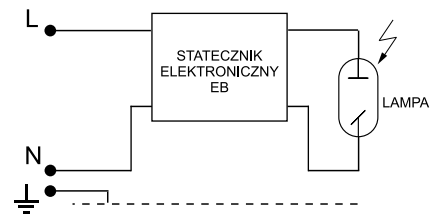
SCHEMATY ELEKTRYCZNE:



1. Żarowe / energooszczędne źródło światła



2. Sodowe / metalohalogenkowe źródło światła



3. Sodowe / metalohalogenkowe źródło światła

Symbol oprawy	Typ źródła	Oprawka	Waga [kg]	Pn [W]		Wymiary oprawy
				IC	EB	
10MH-70W	MH/HSI/HPI	E27	9,3	81	78	<p>Pole nawiewu A = 0,16m²</p> <p>L/D 575/600</p>
10MH-100W	MH/HSI/HPI	E27	9,5	114	109	
10MH-150W	MH/HSI/HPI	E27	10,3	169	164	
10S-70W	WLS/SHP/SON	E27	9,3	81	78	
10S-100W	WLS/SHP/SON	E40	9,5	114	109	
10S-150W	WLS/SHP/SON	E40	10,3	169	164	
10Z-E/Z	Żarówka / świetlówka kompaktowa	E27	8,2	Maks. 60		

UWAGA !! W poszczególnych seriach produkcyjnych waga oprawy może ulec niewielkim zmianom.

